



Rola projektu TANDEM w identyfikacji i analizie istniejących nierówności w zakresie polityk dotyczących transformacji energetycznej

Monika Peplowska, Aleksandra Komorowska, Wit Hubert,
Wojciech Kowalik, Dominik Kryzia, Lidia Gawlik
Instytut Gospodarki Surowcami Mineralnymi i Energią Polskiej Akademii Nauk



TANDEM

TANDEM (Transdyscyplinarna i deliberatywna ocena sprawiedliwości polityk przejściowych w zakresie energii i mobilności)

Program:
HORIZON.2.5 - Climate, Energy and Mobility
HORIZON.2.5.1 - Climate Science and Solutions
Temat:
HORIZON-- Fostering a just transition in Europe



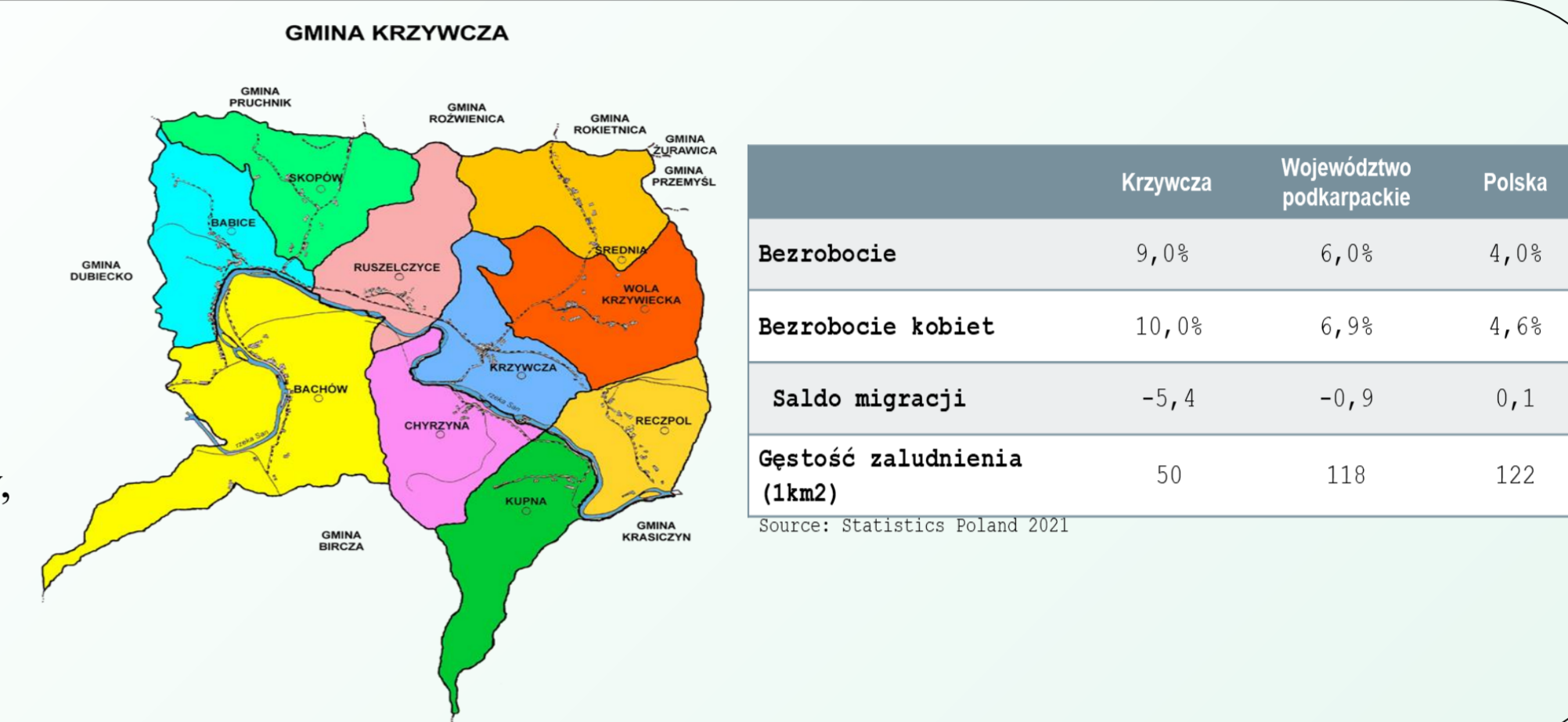
Gmina Krzywca

Zajmuje powierzchnię 94,47 km².

W 2019 roku liczba mieszkańców wynosiła 4 820 osób (5 048 w 2006 roku).

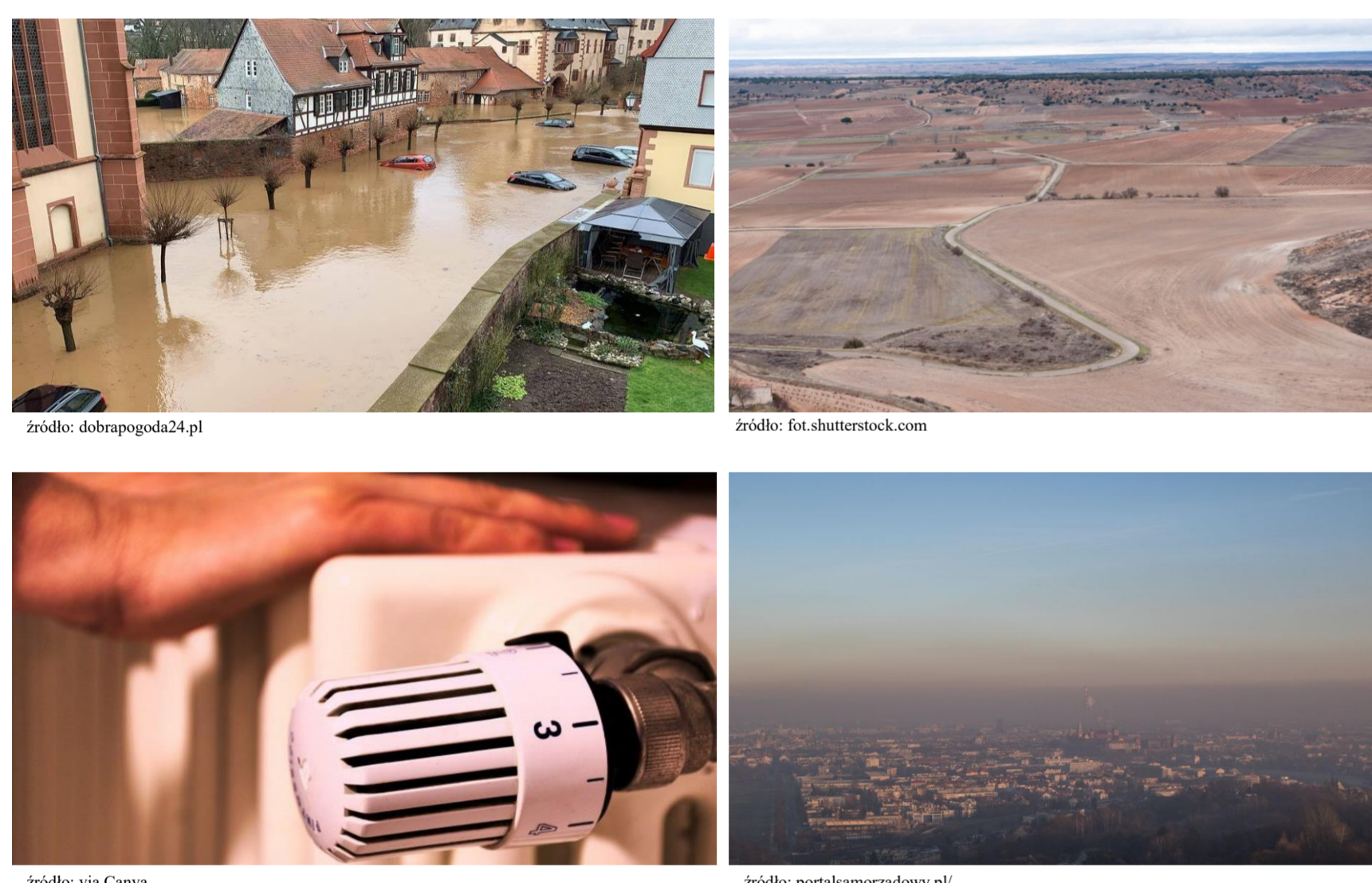
W skład gminy wchodzi 10 sołectw: Babice, Bachów, Chyrzyna, Krzywca, Kupna, Reczpol, Ruszelczyce, Skopów, Średnia i Wola Krzywiecka.

W Krzywcy znajduje się część obszaru chronionego pod nazwą Park Krajobrazowy Pogórza Przemyskiego.



KONTEKST

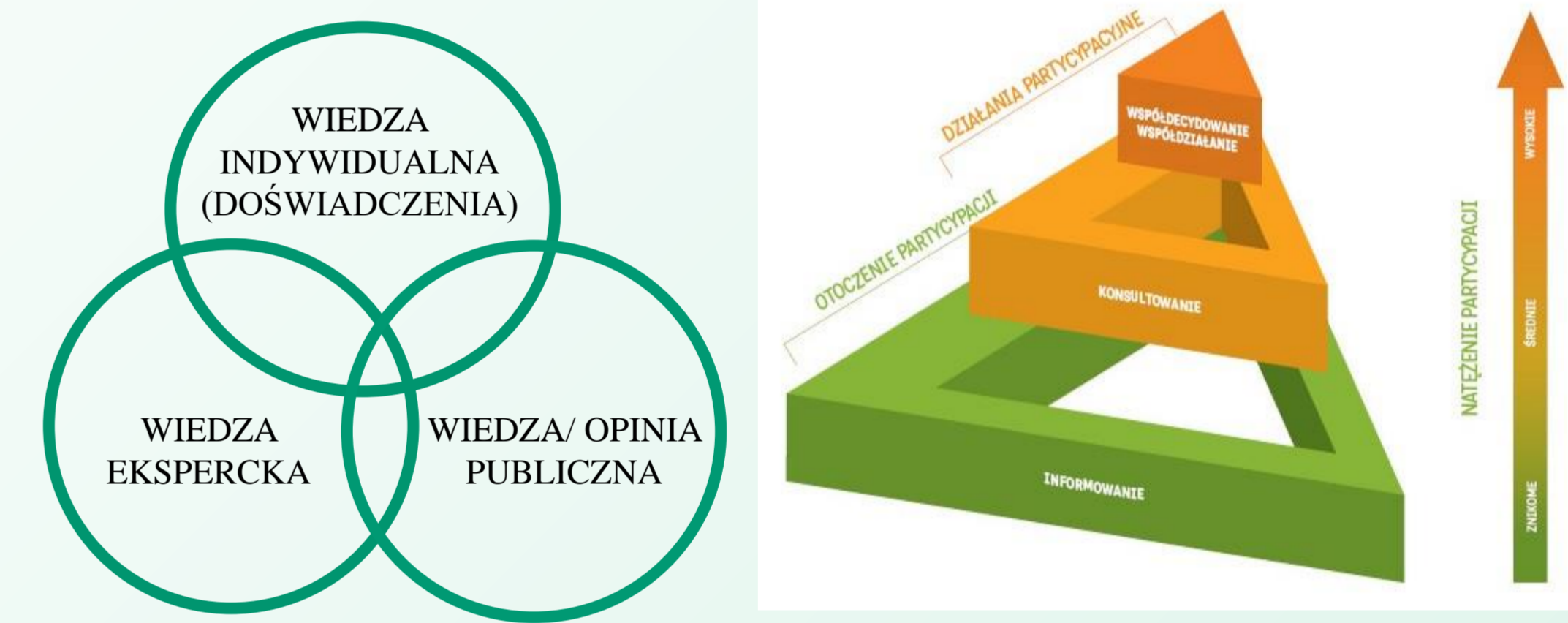
Zmiany klimatyczne



Adaptacja do zmian klimatycznych a działania (praktyki) społeczne

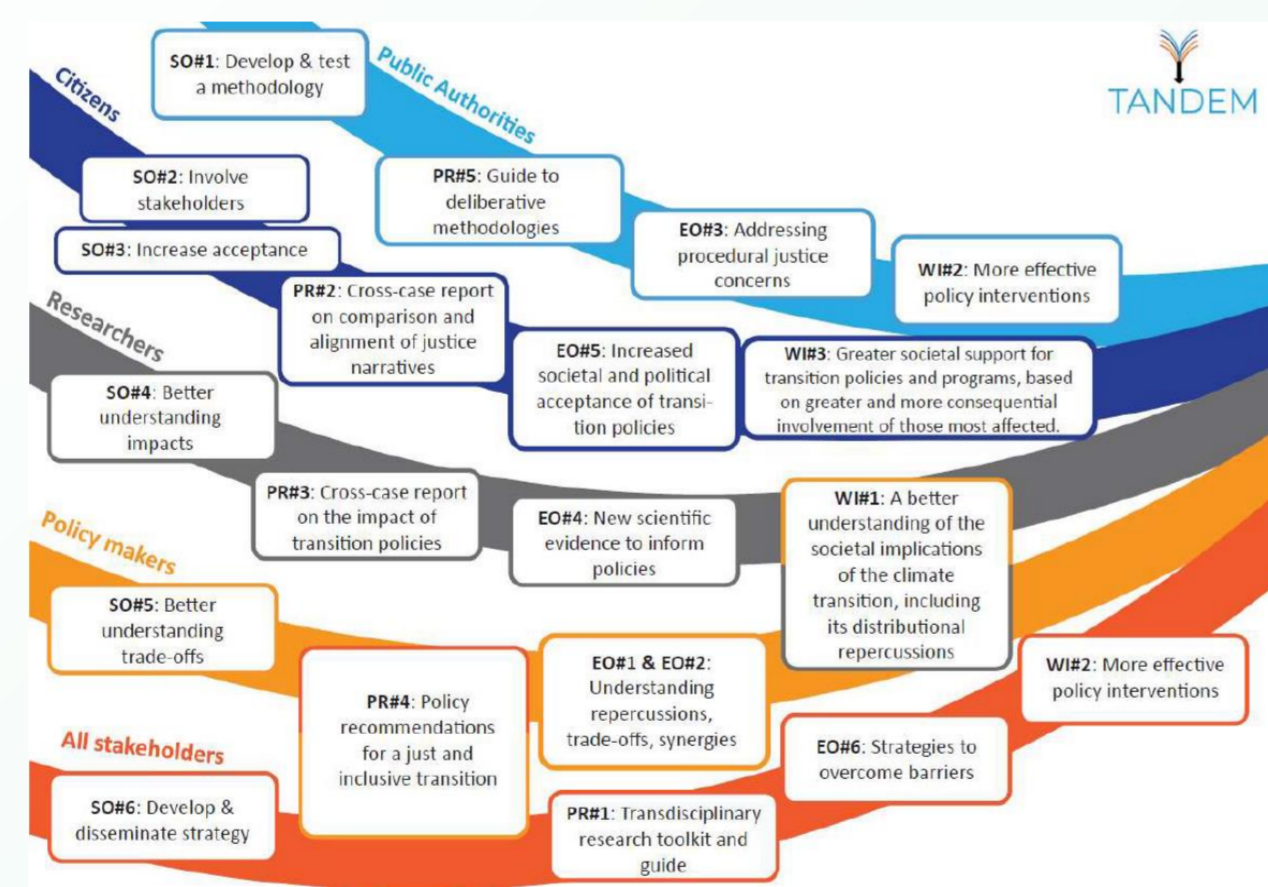


Deliberacja jako warunek kolektywnej racjonalności



CEL GŁÓWNY

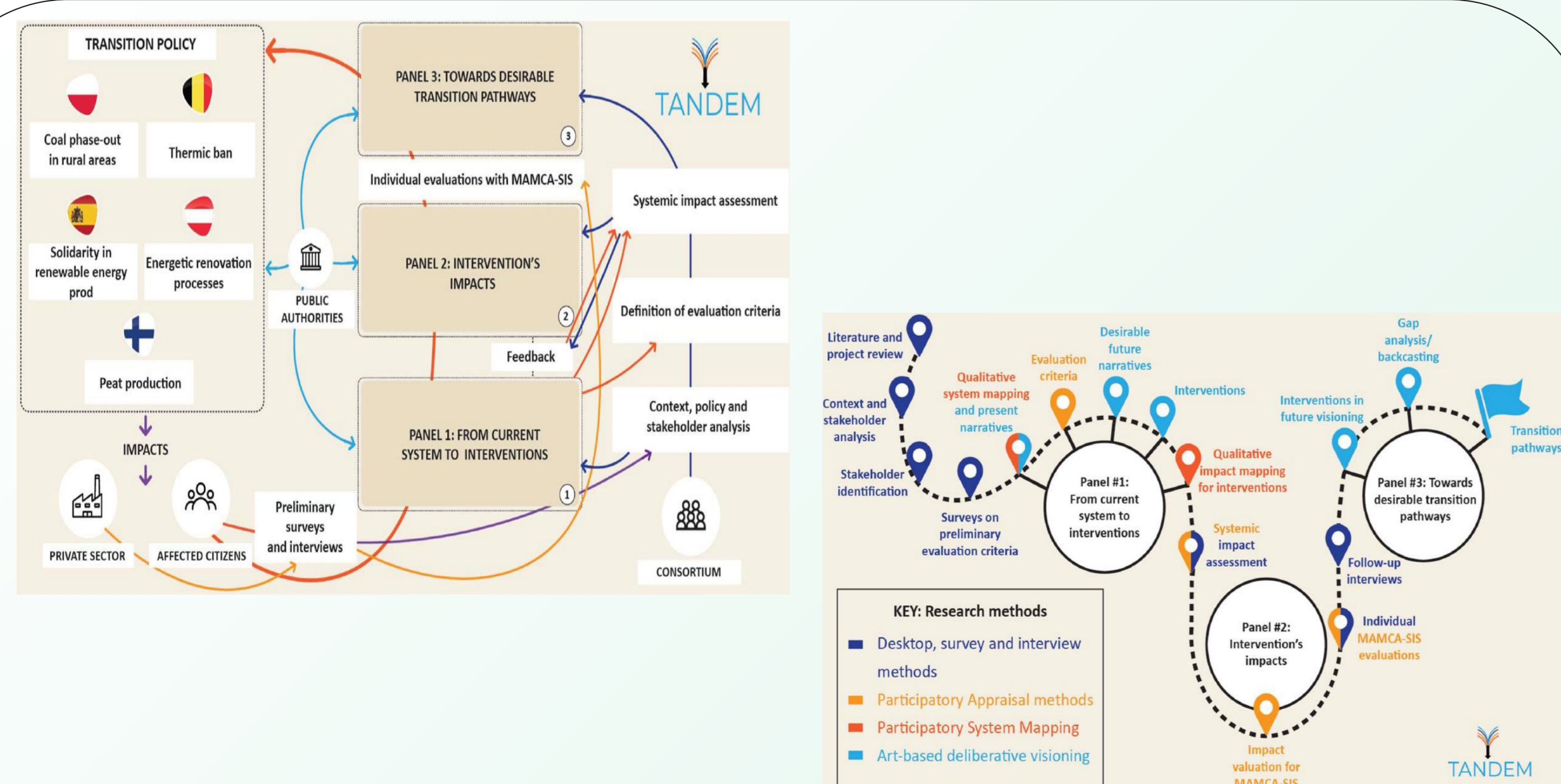
Opracowanie **interdyscyplinarnego podejścia łączącego metody deliberatywne**, oparte na działaniach artystycznych w procesie badawczym (art-based research) i ocenie partycypacyjnej (participatory appraisal) w celu identyfikacji i analizy istniejących **nierówności w zakresie polityk dotyczących transformacji energetycznej** oraz wspólnego z zainteresowanymi stronami zaprojektowania sprawiedliwych i skutecznych alternatywnych ścieżek transformacji.



CELE SZCZEGÓŁOWE

- SO1: **Opracowanie i przetestowanie metodyki**, które ułatwiają współtworzenie polityk sprawdliwej transformacji.
- SO2: **Zaangażowanie obywateli** znajdujących się na różnych poziomach stratyfikacji społecznej w proces projektowania i oceny polityki transformacji.
- SO3: **Zwiększenie społecznej i politycznej akceptacji** dla strategii transformacji klimatycznej.
- SO4: Lepsze **zrozumienie wpływu polityki transformacji na obywateli** i sektor prywatny poprzez realizację 5 studiów przypadku w całej Europie.
- SO5: Lepsze zrozumienie przez zainteresowane strony **zależności pomiędzy działaniami na rzecz klimatu a względami sprawiedliwości**.
- SO6: Opracowanie i rozpowszechnienie **strategii i zaleceń**.

METODYKA

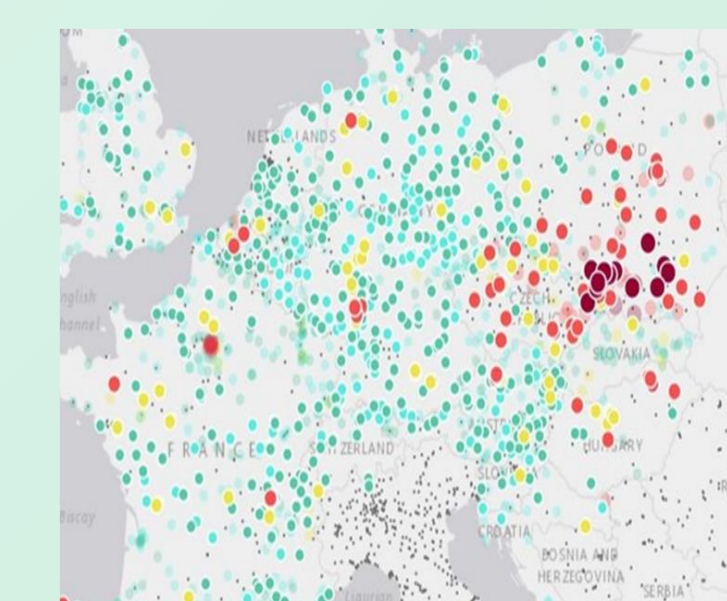


STUDIA PRZYPADKÓW

1. Strefa czystego transportu (ograniczonego ruchu) w Brukseli
2. Termomodernizacja osiedli mieszkaniowych w Innsbrucku
3. Produkcja torfu w północnych obszarach Finlandii
4. Spółdzielnie energetyczne w Katalonii
5. Odejście od paliw kopalnych w gospodarstwach domowych na obszarach wiejskich – w gminie Krzywca

GMINA KRZYWCZA

Brak podłączenia do sieci gazowej (0%).
Dla powiatu przemyskiego wskaźnik ten wynosi 53% a województwa podkarpackiego 60%.
Dla porównania w gminach zgazyfikowanych mieszka blisko 90% mieszkańców Polski.
W Krzywcy podstawowym źródłem ogrzewania jest węgiel oraz drewno*, spalane w przydomowych kotłach.



* Wskaźnik zalesienia w gminie Krzywca – 48,3% (Polska – 30,6%)

źródło: European Environment Agency