

Ceny energii elektrycznej: Polska vs. UE

Zbigniew Grudziński, Katarzyna Stala-Szlugaj, Urszula Ozga-Blaschke

Streszczenie

Po znaczącym wzroście produkcji i zużycia energii w kraju w roku 2021, rok 2022 przyniósł niewielkie zmiany (r/r) – nastąpił 0,5% spadek produkcji oraz ok. 2% spadek zużycia. Spadek generacji w elektrowniach gazowych i węglowych został zrekompensowany dużym wzrostem w elektrowniach wiatrowych i słonecznych. Polska pierwszy raz od 2016 r. wróciła na pozycję eksportera energii elektrycznej (eksport przewyższył import o prawie 1700 GWh).

W Polsce sprzedaż i zakup energii elektrycznej na polskim rynku energii odbywa się przede wszystkim na giełdzie energii prowadzonej przez TGE S.A. Najważniejszymi rynkami są Rynek Dnia Następnego (RDN) oraz Rynek Towarowy Terminowy (RTT).

W 2022 r. wolumen obrotów wyniósł 141 TWh, oznacza to spadek aż o 37,2% w stosunku do roku 2021. Obroty na rynku spot obniżyły się 8,9% w porównaniu z rokiem 2021, a obroty na RDN były niższe o 15,9 %.

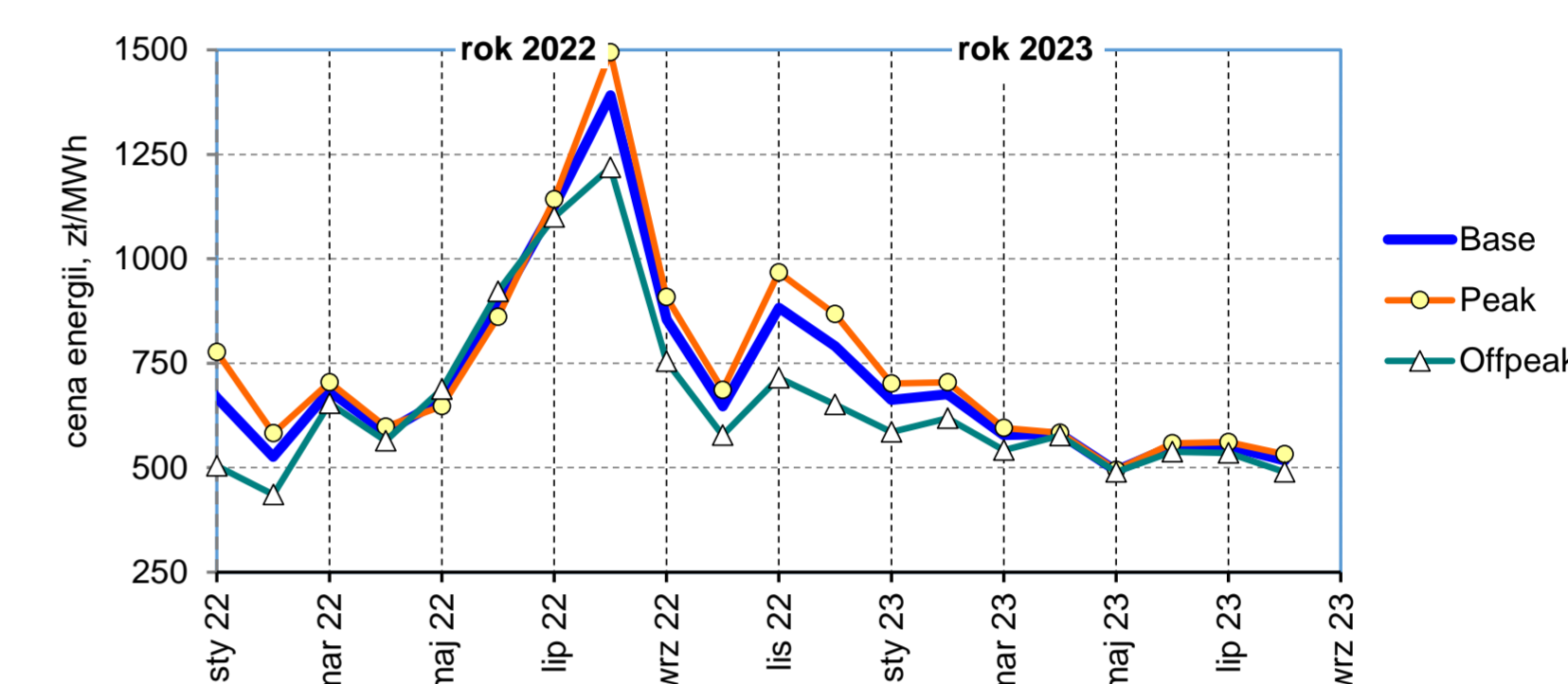
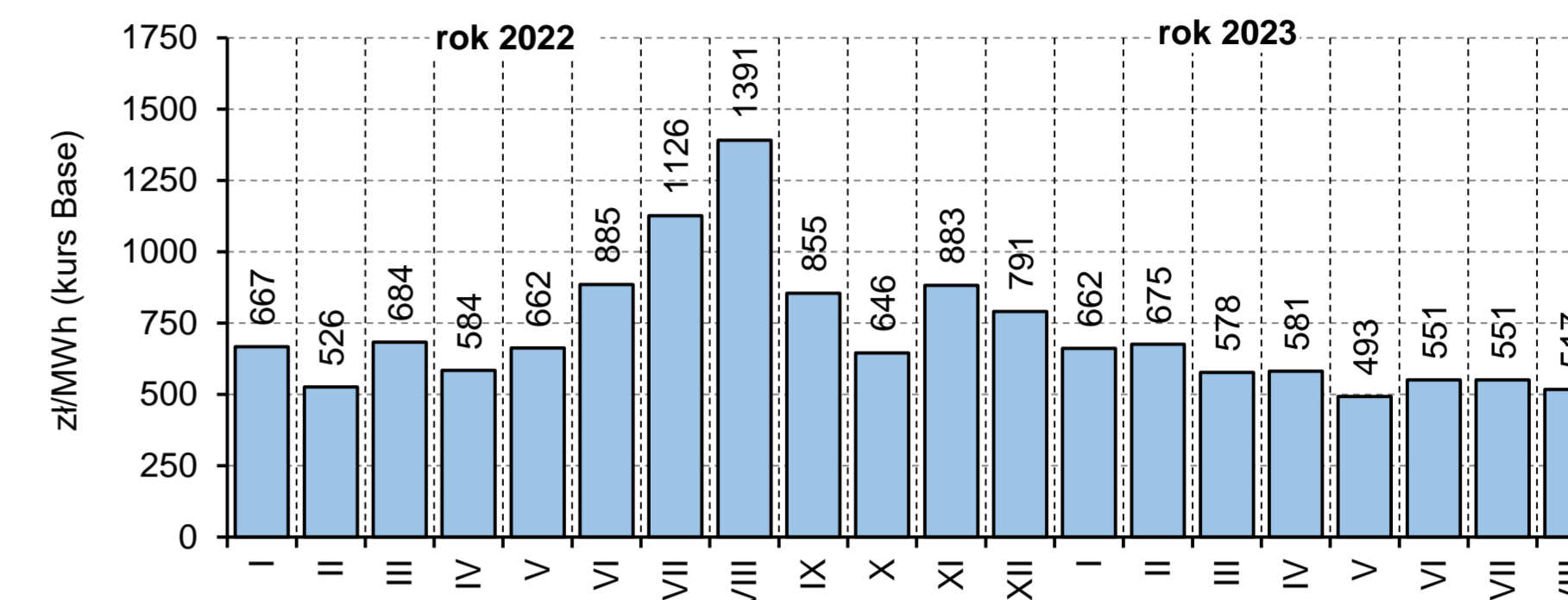
Na cenę energii elektrycznej wpływa wiele czynników, wśród których istotną rolę odgrywa m.in. cena zużytego paliwa do jej wytworzenia, a także cena uprawnień do emisji CO₂. Ceny uprawnień do emisji zmieniają się w granicach 80-90 EUR.

W artykule przedstawiono porównanie średnich cen energii elektrycznej dla wybranych grup odbiorców w krajach Unii Europejskiej. Do porównania wybrano trzy grupy odbiorców finalnych, dla których są już dostępne dane za 2022 r. Poniżej przedstawiono definicje tych odbiorców.

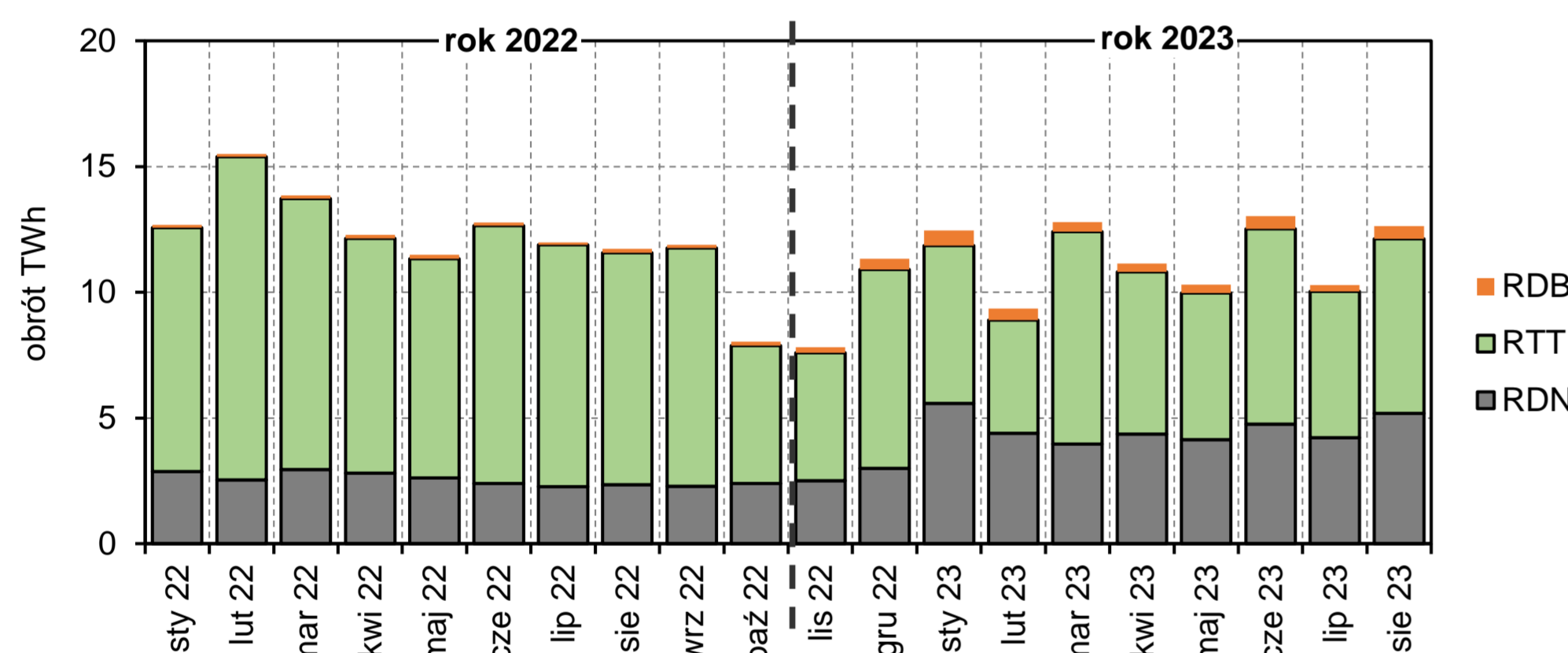
- wszyscy odbiorcy, dla których ceny zostały wliczone z uwzględnieniem wszystkich podatków i opłat,
- odbiorcy o rocznym zużyciu energii w zakresie do 20 MWh; z uwzględnieniem wszystkich podatków i opłat,
- odbiorcy o rocznym zużyciu energii w zakresie 20 000 MWh do 69 999 MWh – bez podatków i opłat.

Na tle Unii Europejskiej ceny energii elektrycznej w Polsce w 2022 roku można zaliczyć do jednych z najniższych. Najwyższe ceny były w Danii i Włoszech, których poziom był wyższy o około 50%. Ceny średnie energii elektrycznej w Polsce były niższe o około 40%.

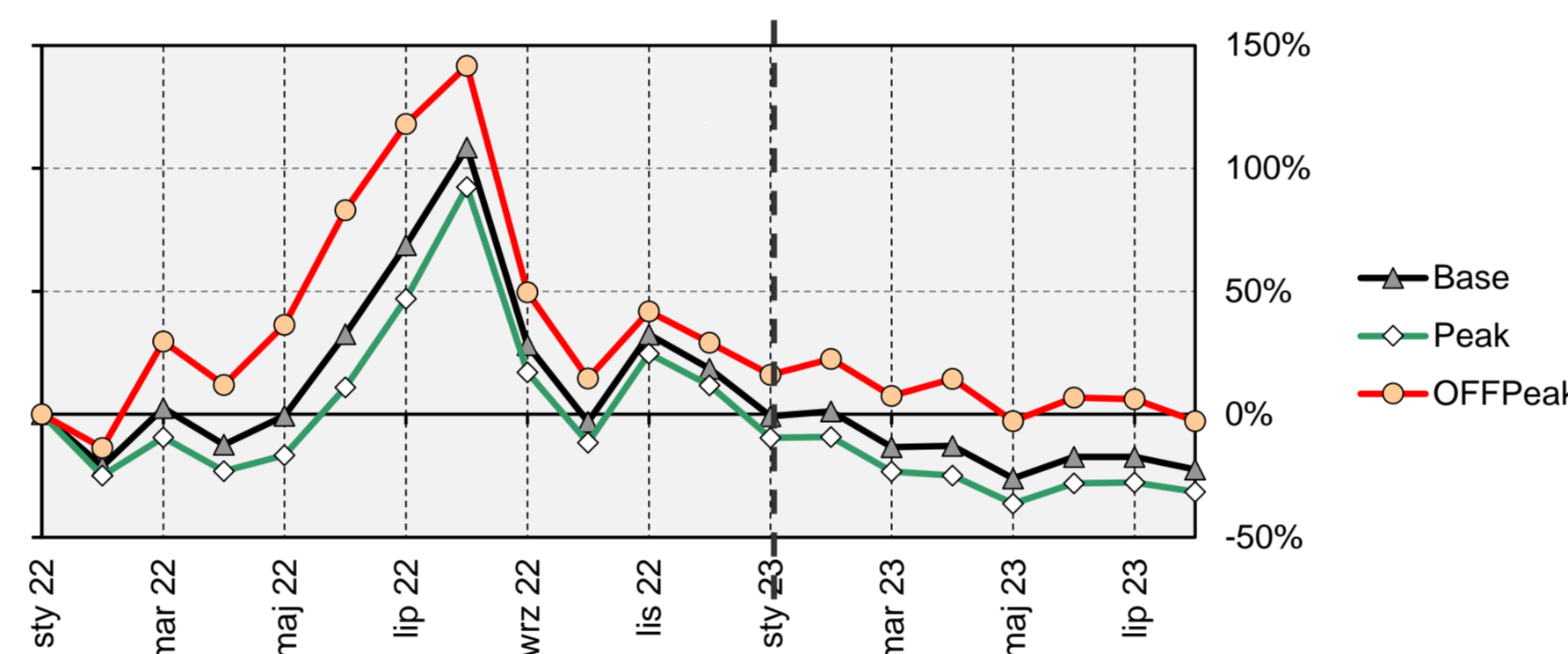
Średnie ceny energii elektrycznej na RDN



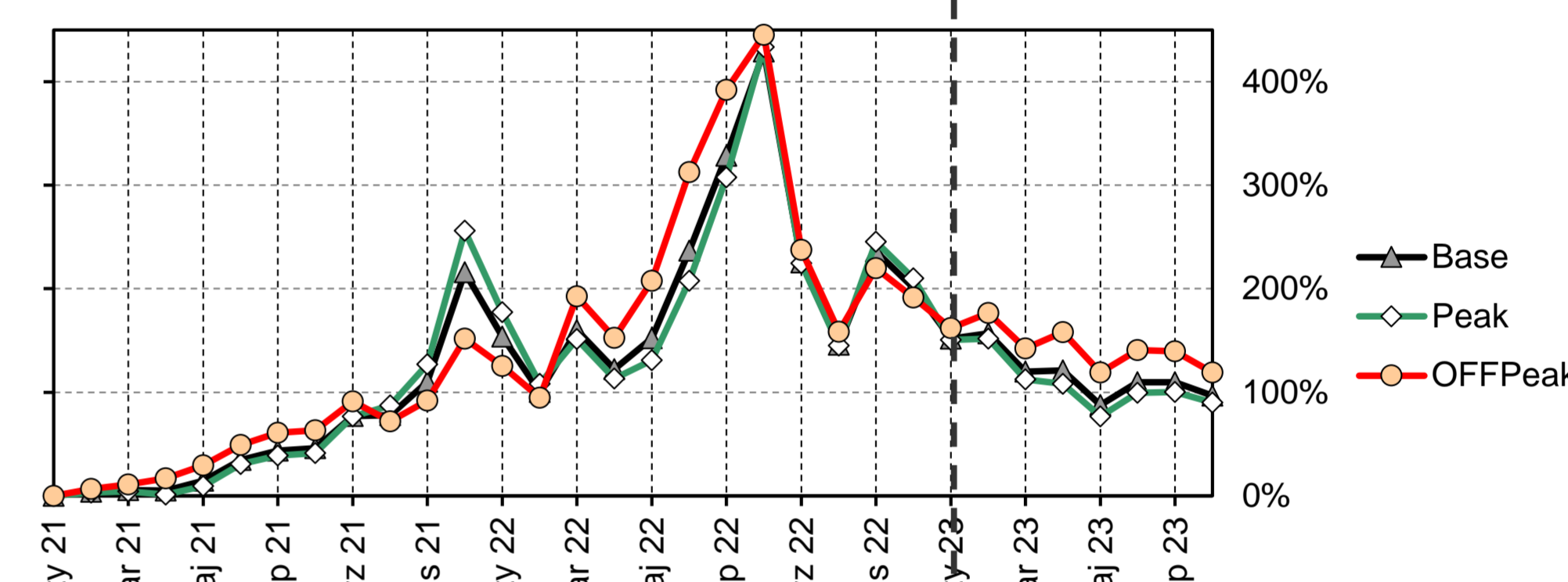
Wielkość obrotu na giełdzie energii elektrycznej TGE w podziale na RDN, RTT i RDB



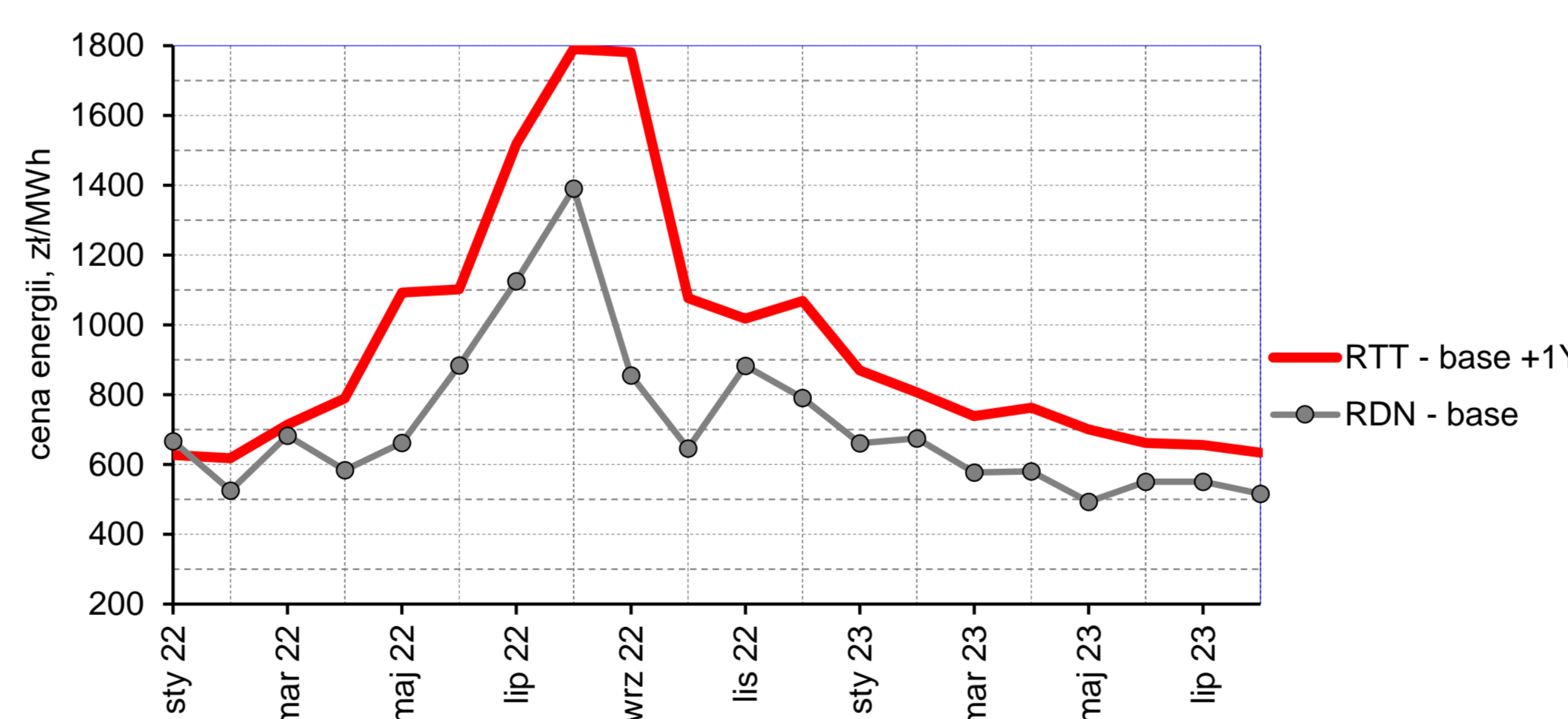
Zmiana cen energii elektrycznej na RDN (TGE) Data bazowa styczeń 2022



Zmiana cen energii elektrycznej na RDN (TGE) Data bazowa styczeń 2021



Porównanie cen energii elektrycznej typu Base z RDN i rynku terminowego



Średnie roczne ceny energii elektrycznej na rynku RDN (TGE)

Rok	Średnie ceny na rynku RDN					
	Base	Zmiana r/r	Peak	zmiana r/r	OFFPeak	zmiana r/r
2019	230	2.1%	247	-1.0%	200	9.9%
2020	210	-9.0%	225	-9.1%	182	-9.1%
2021	402	91.5%	438	95.0%	344	89.2%
2022	808	101.2%	853	94.8%	732	113.0%
2023	576	-28.7%	592	-30.7%	547	-25.3%

Zmienność i odchylenie standardowe						
Rok	Zmienność		Odchylenie, z/MWh			
2019	10%	10%	13%	24	24	26
2020	18%	18%	19%	38	41	34
2021	41%	48%	29%	164	209	100
2022	30%	31%	32%	246	261	236
2023	37%	37%	38%	301	317	287

Rok	Obrót. TWh			Zmiana r/r. %		
	Ogółem	RDN	RTT	Ogółem	RDN	RTT
2018	226	28	198	103%	10%	130%
2019	229	34	195	1%	22%	-2%
2020	233	33	198	2%	-3%	2%
2021	225	34	189	-3%	4%	-5%
2022	141	31	108	-37%	-8%	-43%
2023	92	37	52			

Uwaga: ceny za 2023 r. obejmują 8 miesięcy

