

# Analiza trendów cen węgla kamiennego dla gospodarstw domowych w Polsce w ujęciu regionalnym



**IGSMiE**  
PAN

Katarzyna Stala-Szlugaj

**XXXIII**

**Konferencja**

13-16.10.2019  
Zakopane

z cyklu:  
Zagadnienia surowców energetycznych i energii w gospodarce krajowej

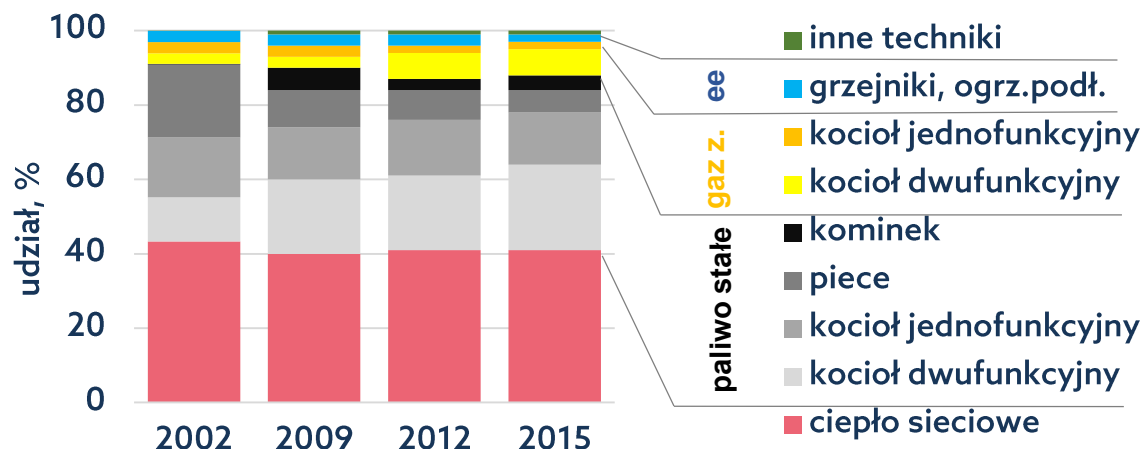
**40-lecie Konferencji!**

[www.min-pan.krakow.pl](http://www.min-pan.krakow.pl)

Instytut Gospodarki Surowcami Mineralnymi  
i Energią PAN,  
*Pracownia Ekonomiki i Badań Rynku  
Paliwowo-Energetycznego*



## Techniki grzewcze stosowane w gospodarstwach domowych

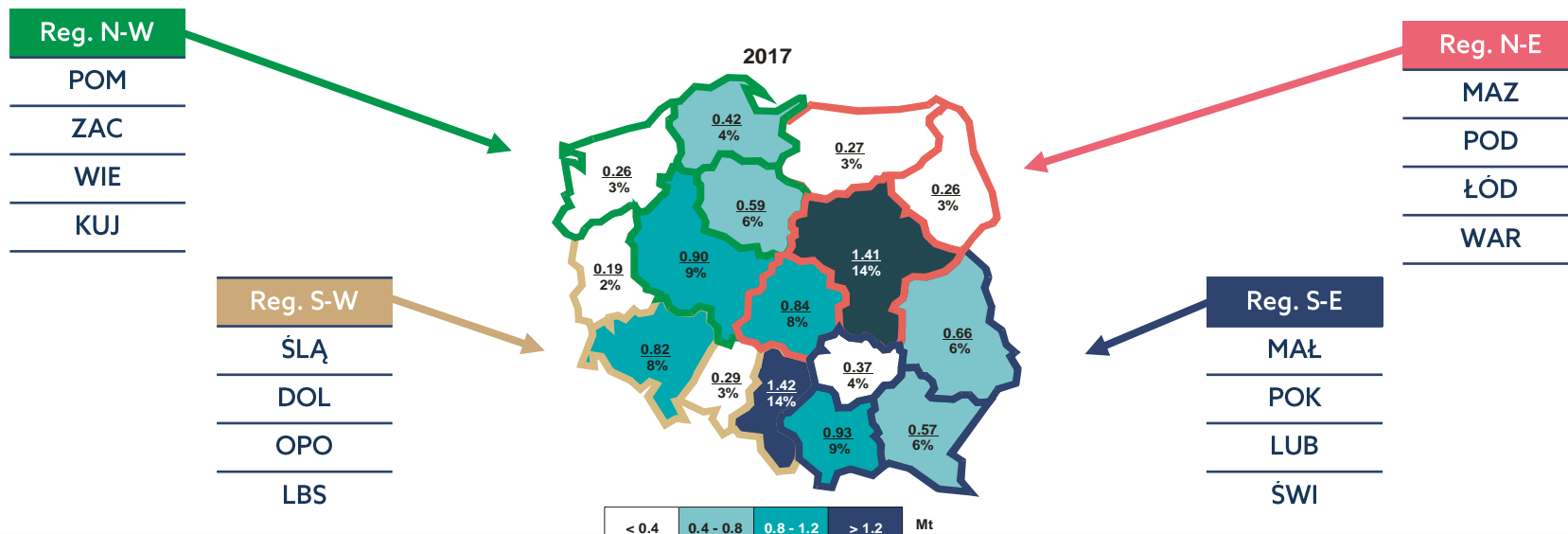


- Gospodarstwa domowe (GD) wykorzystujące węgiel kamienny w 2015 r.:
  - Miasto – 2,0 mln
  - Wieś – 3,4 mln
- Udział GD zużywających węgiel kamienny do ogrzewania pomieszczeń
  - Miasto – 22%
  - Wieś – 78%
- Średnie zużycie w GD
  - Miasto – 2,8 tony
  - Wieś – 2,9 tony
- Koszt ogrzewania powierzchni użytkowej mieszkania:
  - węgiel kamienny - 20,75 zł/m<sup>2</sup> p.u.
  - gaz ziemny – 25,7 zł/m<sup>2</sup> p.u.
  - ciepło z sieci – 31,4 zł/m<sup>2</sup> p.u.



# Zmienność zużycia węgla kamiennego w GD w podziale wojewódzkim, lata 2010-2017

Węgiel kamienny	Jedn.	Lata 2010-2017				
		kraj	region			
			reg. N-W	reg. N-E	reg. S-W	reg. S-E
Minimum	mln ton	0,17	0,22	0,22	0,17	0,33
Maximum		1,53	0,93	1,46	1,53	0,97
Średnia arytmetyczna		0,61	0,52	0,66	0,66	0,61
Mediana		0,57	0,48	0,52	0,51	0,59
Odchylenia standard.		0,37	0,23	0,45	0,48	0,19
Wsp. zmienności	%	61	44	68	73	31

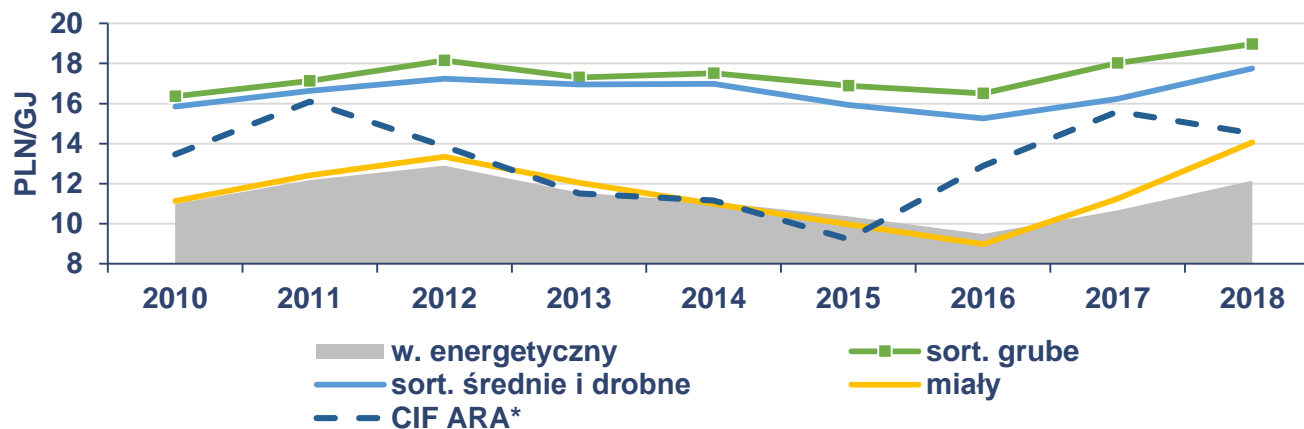
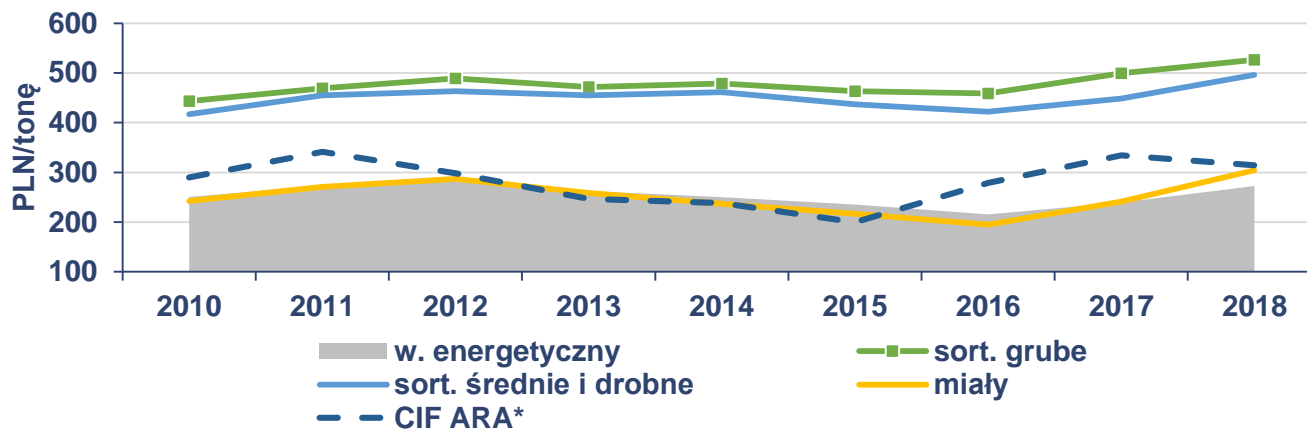




# Średnie ceny sprzedaży sortymentów w. energetycznego

## GWK ogółem, ceny roczne, netto, bez akcyzy

4/11

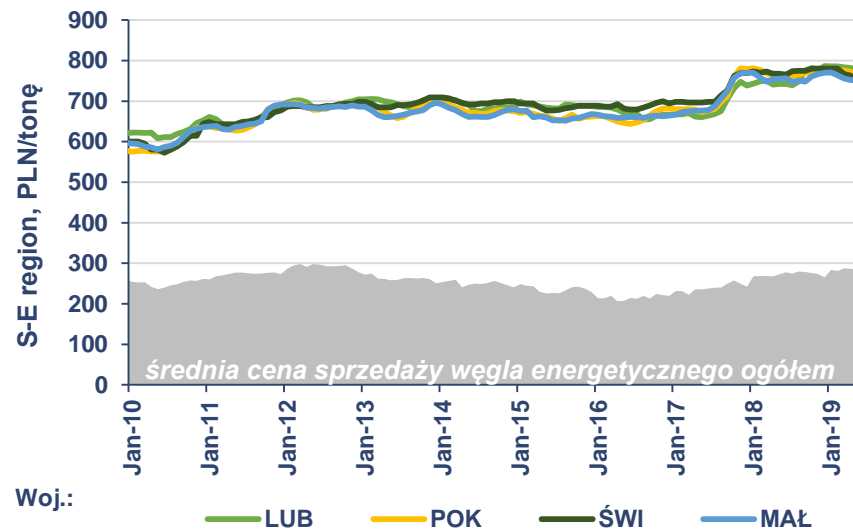
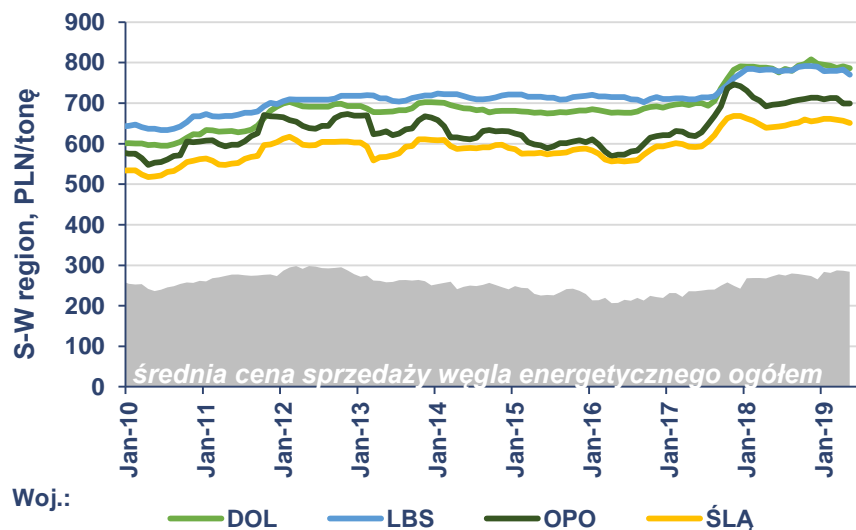
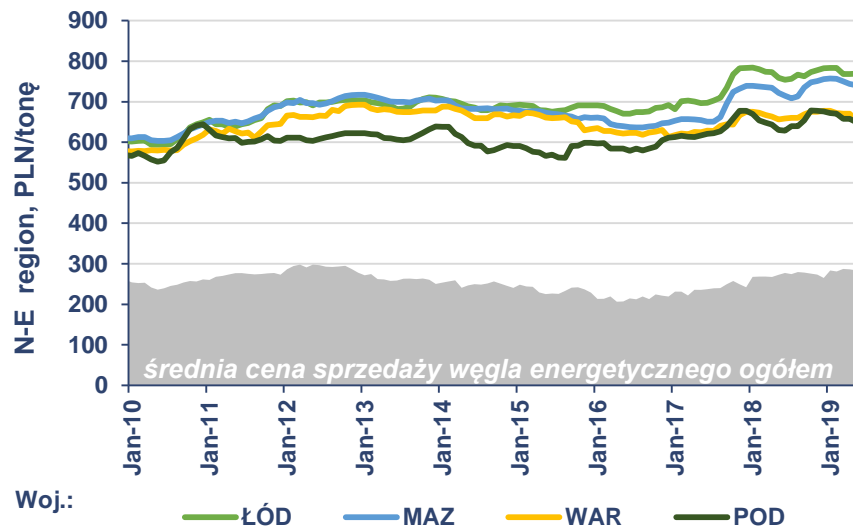
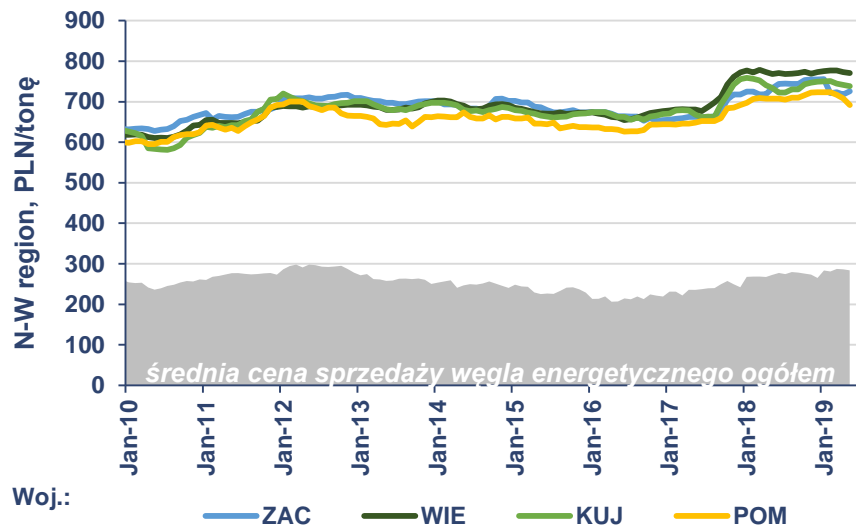




# Ceny węgla kamiennego na składach opałowych

5 / 11

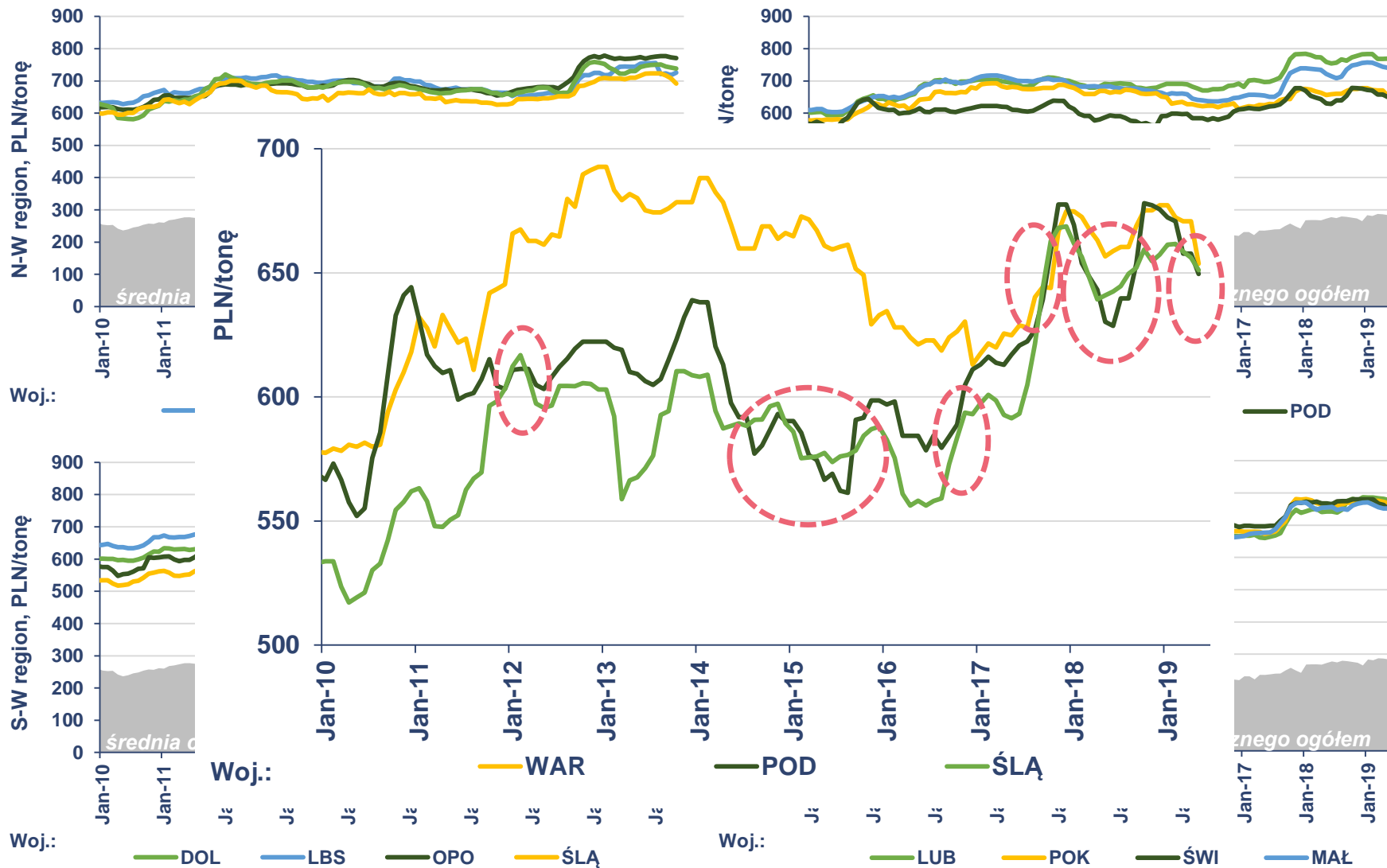
netto, bez akcyzy





# Ceny węgla kamiennego na składach opałowych

netto, bez akcyzy

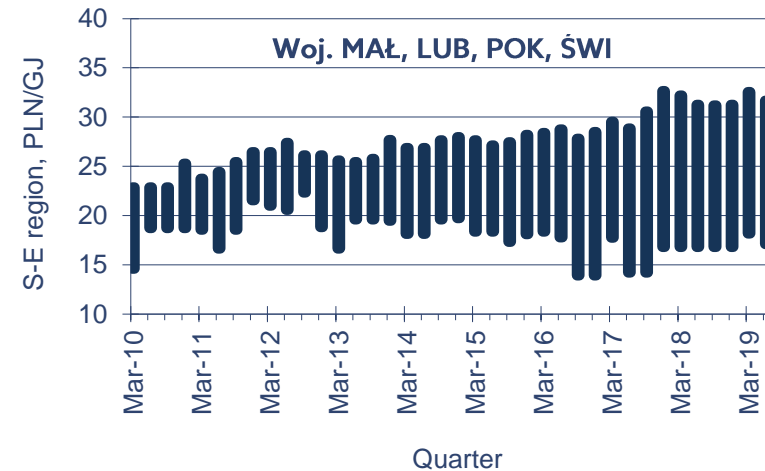
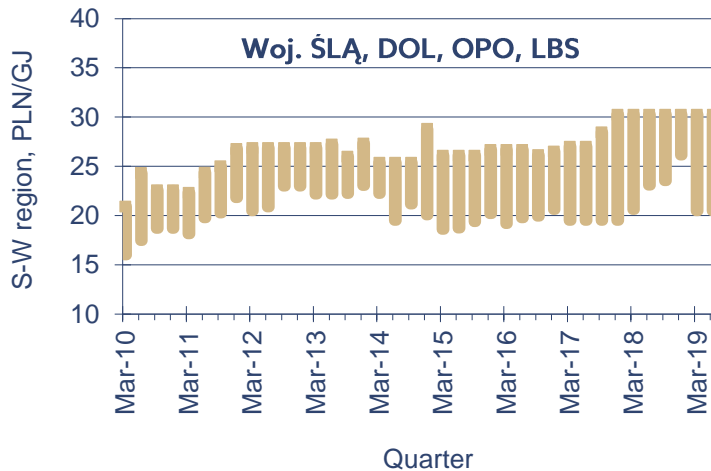
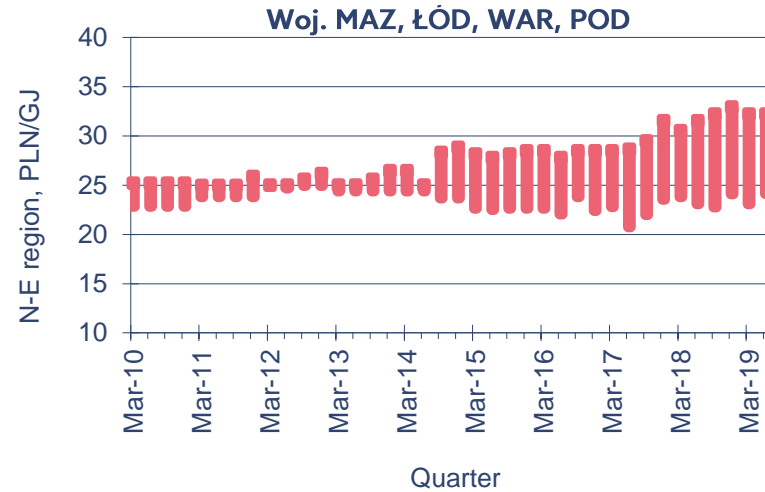
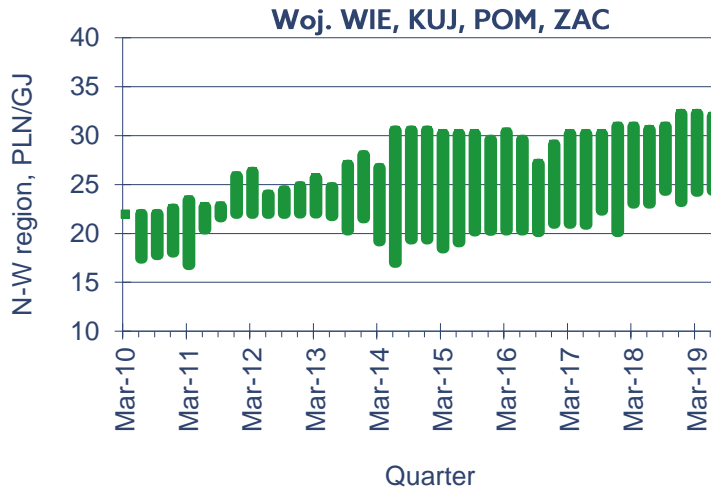




# Ceny kostki na składach opałowych w Polsce

netto, bez akcyzy

## KRAJ



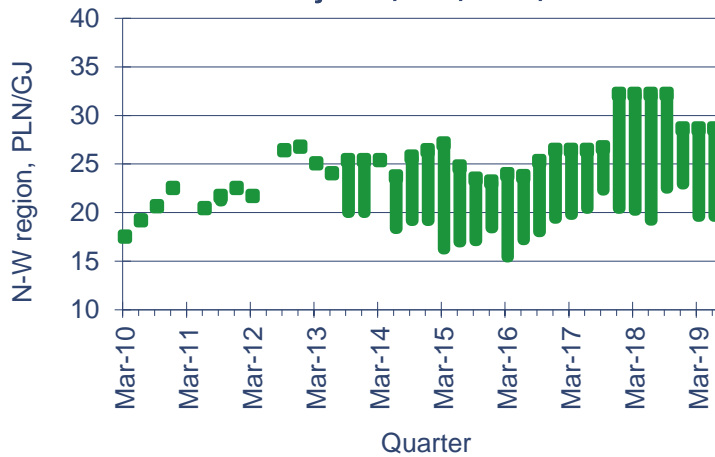


# Ceny kostki na składach opałowych w Polsce

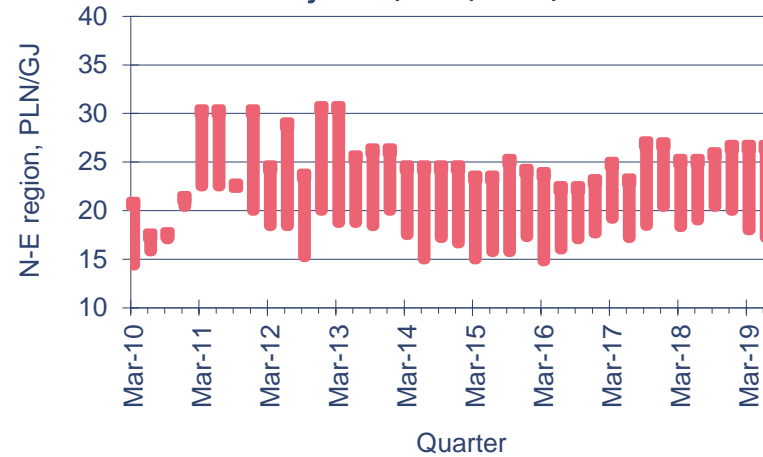
netto, bez akcyzy

## IMPORT

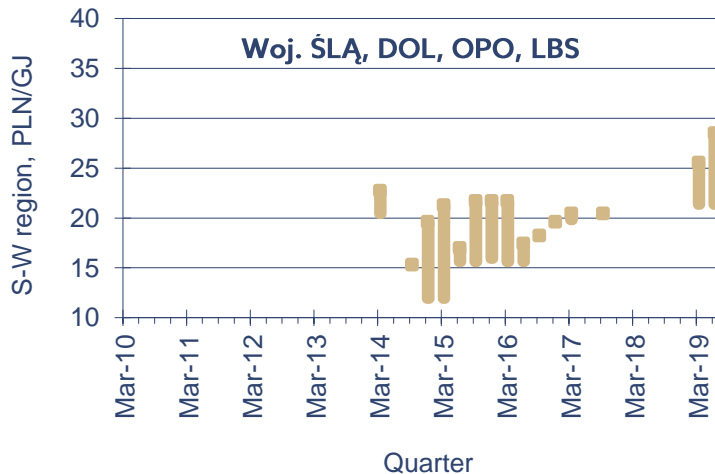
Woj. WIE, KUJ, POM, ZAC



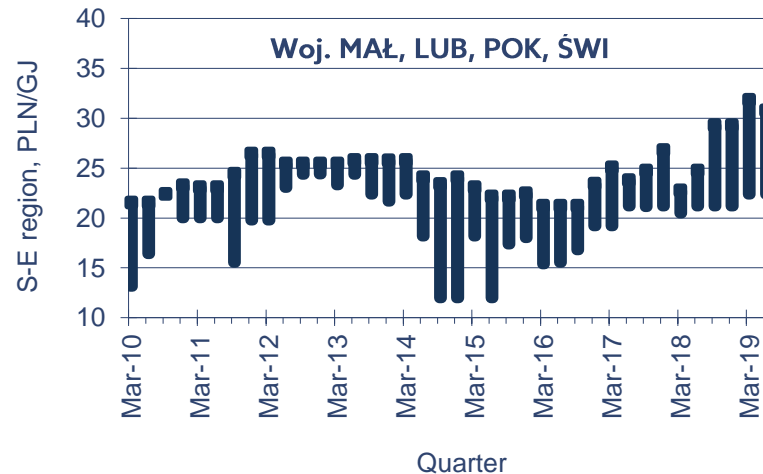
Woj. MAZ, ŁÓD, WAR, POD



Woj. ŚLĄ, DOL, OPO, LBS



Woj. MAŁ, LUB, POK, ŚWI







# Ceny kostki oferowanej na składach opałowych lata 2010-1H2019 (dane kwartalne)

9 / 11

**netto, bez akcyzy**

Wyszczególnienie	Zakres cen kostki wg źródła pochodzenia:	
	kraj	import
	PLN/GJ	
Region N-E	21 ÷ 33	14 ÷ 30
Region N-W	17 ÷ 32	15 ÷ 32
Region S-E	16 ÷ 30	12 ÷ 32
Region S-W	14 ÷ 33	12 ÷ 28
Total Polska	14 ÷ 33	12 ÷ 32



- Przeprowadzona analiza cen węgla kamiennego (o sortymencie kostka) na składach opałowych pozwoliła stwierdzić, że są one zróżnicowane regionalnie i uzależnione od renty geograficznej.
  - Najwyższe różnice w cenie kostki pochodzenia krajowego między województwami dominowały na składach opałowych z regionu S-W (od 17 do 32 PLN/GJ), a najniższe – z regionu N-E (21-33 PLN/GJ).
  - W przypadku kostki pochodzącej z importu zwraca uwagę oferta pochodząca z województw przyporządkowanych do regionu N-E, gdzie oferty cenowe kostki pochodzącej z importu uzyskiwały zbliżony poziom do ofert z regionu S-W (położonego najbliżej śląskich kopalń węgla).
- Mając na uwadze zmieniające się uwarunkowania prawne, dbałość Polski o poprawę jakości powietrza (poprzez wprowadzanie coraz większej liczby uchwał antysmogowych), w gospodarstwach domowych w Polsce będzie stopniowo następować wymiana istniejących kotłów węglowych (np. na ekogroszki) albo na inne nośniki energii. W efekcie będzie to skutkowało zmianą zapotrzebowania sortymentowego w gospodarstwach domowych.

**Dziękuję za uwagę!**



**Katarzyna Stala-Szlugaj,**  
Instytut Gospodarki Surowcami Mineralnymi  
i Energią PAN